

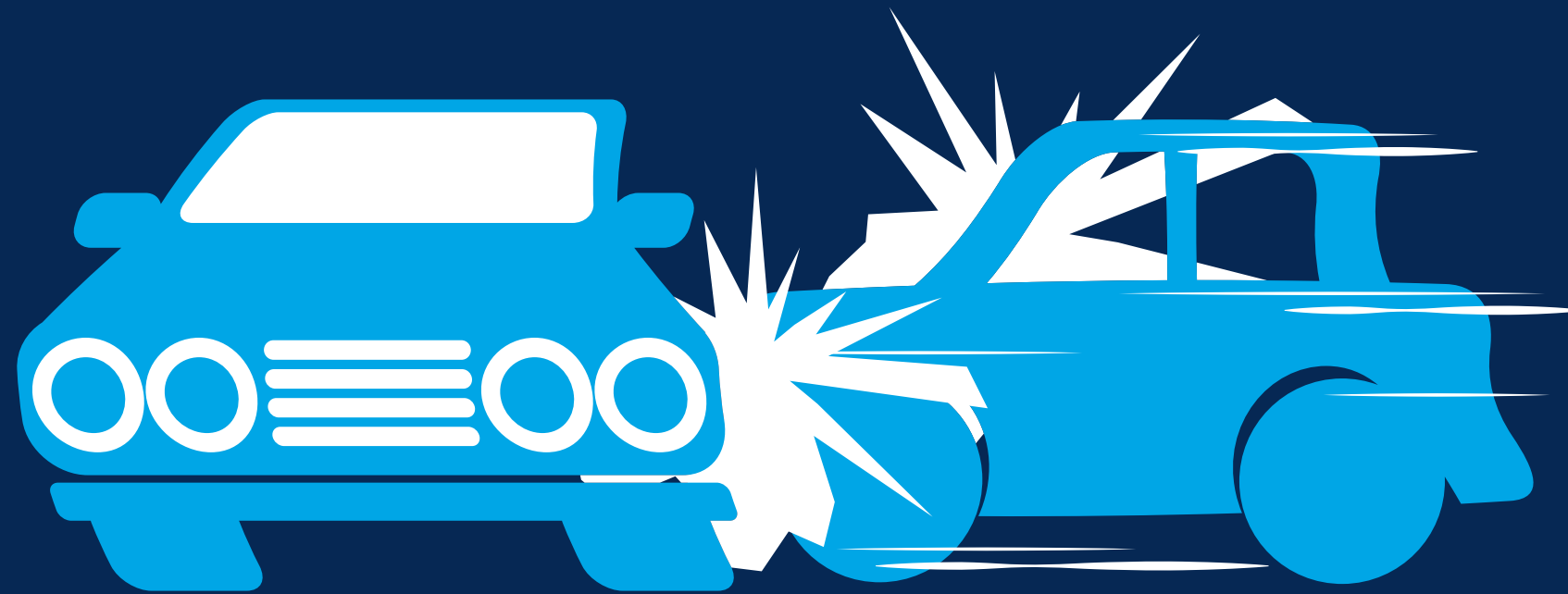


# NIEZBĘDNIK KIEROWCY NA MIEJSCU ZDARZENIA



## SPIS TREŚCI

1. ABC wypadku w 6 krokach .....	3
2. Kiedy wezwać Policję .....	6
3. Pierwsza pomoc .....	8
4. Wskazówki .....	10
5. Jak wypełnić oświadczenie sprawcy .....	12
6. Jak zgłosić szkodę komunikacyjną w towarzystwie ubezpieczeniowym ..	14
7. Jakie ubezpieczenia chronią uczestników zdarzenia drogowego .....	16



# 1. ABC wypadku w 6 krokach

## 1/6 Oceń skutki zdarzenia

Czy pojawił się ogień? Czy są ranni?

Jeśli tak:

- zadzwoń pod numer **112** i zgłoś zdarzenie
- udziel **pierwszej pomocy** ofiarom

## 2/6 Zadbaj o bezpieczeństwo

- włącz **światła awaryjne**
- załóż **kamizelkę odblaskową**
- **zabezpiecz miejsce zdarzenia**, by szkoda się nie powiększała
- ustaw **trójkąt ostrzegawczy**
- **nie blokuj ruchu** (jeśli nie wzywasz policji, możesz przestawić pojazd)

## 3/6 Ustal sprawcę zdarzenia

- Czy sprawca uciekł?
- Czy sprawca jest pod wpływem alkoholu?
- Czy sprawca nie ma ważnej polisy OC?  
(sprawdź polisę w aplikacji mobilnej UFG baza)
- Czy jest problem z ustaleniem winnego?

Jeśli choć jedno jest prawdziwe:

- wezwij Policję pod numerem **112**  
(Policja zajmie się dokumentacją szkody)



## 4/6 Przygotuj oświadczenie sprawcy lub wspólne oświadczenie o zdarzeniu

Jeśli nie masz gotowego druku, wpisz odręcznie:

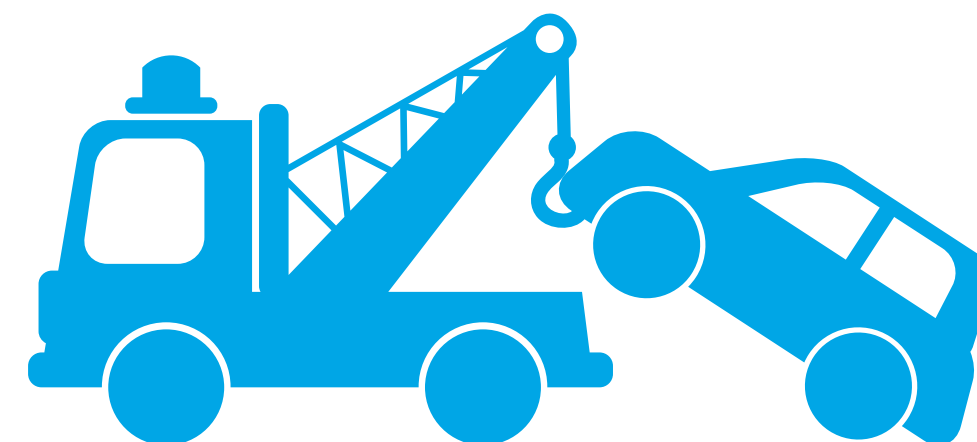
- **dane kierowców** - imię i nazwisko, adres, PESEL, nr prawa jazdy
- **dane pojazdów** - nr rejestracyjny i VIN, dane właścicieli pojazdów
- **opis przebiegu** zdarzenia + rysunek
- **oświadczenie** o przyznaniu się do winy
- **podpisy**
- postaraj się o **szczegółowy opis** zdarzenia

## 5/6 Zadbaj dodatkowo

- zrób **zdjęcia** uszkodzeń i miejsca zdarzenia
- spisz **dane świadków**

## 6/6 Zgłoś szkodę w Towarzystwie Ubezpieczeniowym jak najszybciej

- jeśli sprawcą jest inny kierowca - zgłoś szkodę telefonicznie u **Ubezpieczyciela sprawcy**
- jeśli posiadasz polisę OC z opcją BLS i nikt nie ucierpiał w wypadku - zgłoś szkodę **w swoim TU**
- jeśli jesteś winny zdarzenia - zgłoś szkodę telefonicznie z własnej polisy: **Autocasco, NNW, Assistance**





## 2. Kiedy wezwać Policję

**Zawsze warto wezwać patrol Policji na miejsce zdarzenia. Policja zajmuje się dokumentacją szkody, potwierdza przebieg zdarzenia i pomaga ustalić sprawcę.**

## **W tych sytuacjach mamy obowiązek wezwać Policję:**

- jeśli w wypadku **ucierpieli ludzie**
- jeśli kierowca pojazdu jest **nietrzeźwy**
- jeśli kierowca **nie ma ważnej polisy OC** (możesz sprawdzić ważność polisy OC w aplikacji mobilnej „UFG baza”)
- jeśli sprawca **nie przyznaje się do winy lub nie można ustalić**, kto jest winny zdarzenia
- jeśli sprawca **uciekł z miejsca zdarzenia**
- jeśli kierowca **nie ma dokumentów** pojazdu
- gdy podejrzewamy **przestępstwo**
- gdy w zdarzeniu zostało **uszkodzone mienie publiczne**



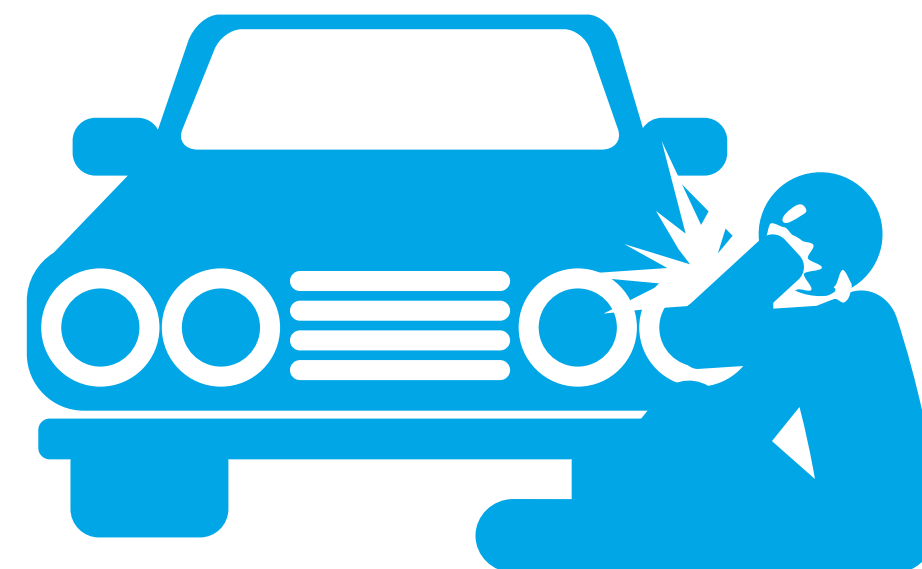


### 3. Zasady udzielania pierwszej pomocy



## Zasady udzielania pierwszej pomocy:

- Wezwij pomoc **pod numerem 112**
- **Nie przenoś rannych**, jeśli nie jest to konieczne dla ratowania ich życia
- Zadbaj o własne bezpieczeństwo. **Załóż rękawiczki**
- Sprawdź, czy osoba ranna jest przytomna i czy oddycha po **udrożnieniu dróg oddechowych**
- **Jeśli nie usłyszysz minimum 2 oddechów w ciągu 10 sekund** - wykonaj resuscytację
- Połóż dłonie - **jedną na drugiej na środku odsłoniętej klatki piersiowej** rannego
- Wykonaj **30 ucisków** klatki w tempie ok. **2 ucisków** na sekundę
- Użyj **maseczki ochronnej**. Odchyl głowę rannego do tyłu, jedną ręką zatkaj jego nos, ustami obejmij usta rannego i **wdmuchuj powietrze do uniesienia klatki piersiowej**
- Wykonuj **2 oddechy : 30 uciśnień**, aż do przywrócenia tętna i oddechu
- **Gdy ranny jest przytomny** – nie zmieniaj jego pozycji, **nie podawaj jedzenia i picia**, **zatakuj krwotok**
- Okryj rannego, rozmawiaj z nim. **Zapytaj o imię i nazwisko, zażywane leki**





## 4. Wskazówki

## Wskazówki:

- Pamiętaj, że **zawsze warto wezwać Policję**, gdy w zdarzeniu biorą udział osoby trzecie. Policja potwierdzi winę sprawcy
- Wykonaj **zdjęcia zdarzenia** – pomogą w wypłacie odszkodowania
- Wezwij **Assistance drogowy** dzwoniąc do TU sprawcy - Twój pojazd będzie odholowany w bezpieczne miejsce (**korzystasz z polisy OC sprawcy**)
- Ostrożnie korzystaj z pomocy drogowej, która pojawiła się na miejscu wypadku **bez wezwania**
- Pamiętaj, że przysługuje Ci **auto zastępcze z OC sprawcy** - na cały okres naprawy
- Po wypadku **zgłoś się do lekarza** – opisz zdarzenie i poproś o zaświadczenie o stanie zdrowia





## 5. Jak wypełnić oświadczenie sprawcy

**Jeśli nie masz gotowego druku, wpisz dane odręcznie i postaraj się o szczegółowy opis zdarzenia.**

## 1. Dane kierowców

- imię i nazwisko
- adresy
- PESEL
- nr prawa jazdy

## 2. Dane pojazdów

- nr rejestracyjny i VIN
- dane adresowe właścicieli pojazdów
- dane z polisy OC:
  - numer polisy
  - nazwa Towarzystwa Ubezpieczeń

## 3. Opis przebiegu zdarzenia

- data i godzina
- miejsce – ulica, skrzyżowanie, numer drogi
- rysunek
- opis uszkodzeń

## 4. Zdanie z oświadczeniem o przyznaniu się do winy

## 5. Podpisy sprawcy i poszkodowanego

## 6. Dane świadków:

- dane osobowe
- numer telefonu do kontaktu





**6.** Jak zgłosić szkodę komunikacyjną w towarzystwie ubezpieczeniowym

# Jak zgłosić szkodę komunikacyjną w Towarzystwie Ubezpieczeniowym

	jakie polisy?	dokumenty szkody	OC	AC	NNW Auto	Assistance	brak OC sprawcy
spowodowałem wypadek /jestem sprawcą	OC AC NNW Assistance	Oświadczenie sprawcy /Wspólne oświadczenie o zdarzeniu /notatka policji	nie robię NIC - szkodę zgłasza poszkodowany	zgłaszam szkodę w moim TU	zgłaszam szkodę w moim TU	zgłaszam szkodę telefonicznie na miejscu zdarzenia	UFG wyśle wezwanie do zwrotu wypłaconego ofiarom odszkodowania i wezwanie do zapłaty kary za brak OC.
jestem poszkodowanym kierowcą	OC AC NNW Assistance	Oświadczenie sprawcy /Wspólne oświadczenie o zdarzeniu /notatka policji	zgłaszam szkodę do TU sprawcy	zgłaszam szkodę w moim TU (jeśli sprawca nie ma OC lub jest nieznany)	zgłaszam szkodę w moim TU	zgłaszam szkodę telefonicznie na miejscu zdarzenia	Zgłaszam szkodę w dowolnym TU i informuję o braku OC sprawcy - od tej pory sprawą zajmuje się UFG, który wypłaci mi odszkodowanie za wszystkie szkody.
jestem poszkodowanym pasażerem pojazdu	OC NNW	Oświadczenie sprawcy /Wspólne oświadczenie o zdarzeniu /notatka policji	zgłaszam szkodę do TU sprawcy	nie dotyczy	zgłaszam szkodę w TU mojego kierowcy	nie dotyczy	Zgłaszam szkodę w dowolnym TU i informuję o braku OC sprawcy - od tej pory sprawą zajmuje się UFG, który wypłaci mi odszkodowanie za wszystkie szkody.
jestem poszkodowanym pieszym, rowerzystą, właścicielem majątku	OC NNW	Oświadczenie sprawcy /Wspólne oświadczenie o zdarzeniu /notatka policji	zgłaszam szkodę do TU sprawcy	nie dotyczy	jeśli mam polisę NNW w życiu prywatnym - zgłaszam szkodę w moim TU	nie dotyczy	Zgłaszam szkodę w dowolnym TU i informuję o braku OC sprawcy - od tej pory sprawą zajmuje się UFG, który wypłaci mi odszkodowanie za wszystkie szkody.



7. Jakie ubezpieczenia chronią uczestników zdarzenia drogowego



# Jakie ubezpieczenia chronią uczestników zdarzenia drogowego

	jakie polisy?	OC	AC	NNW Auto	Assistance	brak OC sprawcy
spowodowałem wypadek /jestem sprawcą	OC AC NNW Assistance	moje OC pokrywa straty ofiar (majątek i zdrowie + pomoc)	moje AC pokrywa szkody mojego pojazdu	moje NNW auto rekompensuje utratę mojego zdrowia i koszty leczenia	moje Assistance zapewnia mi pomoc przy zdarzeniu, np. holowanie, nocleg	UFG wypłaca odszkodowanie za straty ofiar. Całą kwotę zwracam do UFG i płacę karę za brak OC
jestem poszkodowanym kierowcą	OC AC NNW Assistance	OC sprawcy pokrywa moje straty (majątek i zdrowie + pomoc)	moje AC pokrywa szkody mojego pojazdu, ale nie muszę z niego korzystać	moje NNW auto dodatkowo rekompensuje utratę mojego zdrowia i koszty leczenia	moje Assistance zapewnia pomoc przy zdarzeniu, ale nie muszę z niego korzystać	UFG wypłaca mi odszkodowanie za wszystkie szkody. Jeśli to ja nie mam OC - płacę karę za brak OC
jestem poszkodowanym pasażerem pojazdu	OC NNW	OC sprawcy pokrywa moje straty (majątek i zdrowie + pomoc)	nie dotyczy	NNW auto dla pojazdu, którym podróżuję, dodatkowo rekompensuje utratę mojego zdrowia i koszty leczenia	jeśli kierowca pojazdu, którym podróżuję, zgłosi szkodę z Assistance - korzystam z pomocy	UFG wypłaca mi odszkodowanie za wszystkie szkody
jestem poszkodowanym pieszym, rowerzystą, właścicielem majątku	OC NNW	OC sprawcy pokrywa moje straty (majątek i zdrowie + pomoc)	nie dotyczy	moje NNW w życiu prywatnym rekompensuje utratę mojego zdrowia i koszty leczenia	nie dotyczy	UFG wypłaca mi odszkodowanie za wszystkie szkody



**W ubezpieczeniach, jak w życiu – warto mieć wybór!**

**Wybierz swoje ubezpieczenie z oferty  
23 Towarzystw Ubezpieczeniowych.**

**Zapewnij sobie pełne bezpieczeństwo z dobrą polisą:  
domu i mieszkania, życia i zdrowia, samochodu, podróży, firmy.**

**[facebook.com/openbrokers](https://facebook.com/openbrokers)**

**[www.odkrywamyubezpieczenia.pl](http://www.odkrywamyubezpieczenia.pl)**

# openbrokers

ODKRYWAMY UBEZPIECZENIA

